

JAS MET KAP – 20505
BABY ½– 3 JAAR

**Prachtige jas met kap, rits en oversized zakken.
Eenvoudige lijnen met een perfecte pas.
Look afhankelijk van de gebruikte stof en details ...**

CREËER UW EIGEN LOOK

Een mooie en leuke jas met eenvoudig ontwerp, dat je heel gemakkelijk kan aanpassen. Maak het in patchwork of in gewatteerde corduroy. Gebruik knopen of een contrasterende rits. Gebruik een stof met een gekke print met biais en met stof overtrokken knopen ...

AANBEVOLEN STOF

Het patroon is ontworpen voor dunne of middelzware geweven of gebreide stof.

MATERIALEN DIE NODIG ZIJN: EASY-model

Stof – 140 cm breed x 90 / 100 / 110 / 120 cm lang

Voering – 140 cm breed x 90 / 100 / 110 / 120 cm lang

Rits – 25 / 25 / 30 / 35 cm lang

Elastiek – 1 cm breed voor de mouwzomen

Alternatieve stoffbreedte

Stof – 110 cm breed x 90 / 100 / 110 / 120 cm lang

Voering – 110 cm breed x 90 / 100 / 110 / 120 cm lang

Het is aan te raden om de stof altijd voor te wassen!

PATROONDELEN

Stof

- | | |
|---------------|-------|
| 1. VOORPAND | ✂ X 2 |
| 2. ACHTERPANT | ✂ X 1 |
| 3. MOUW | ✂ X 2 |
| 4. KAP | ✂ X 2 |
| 5. ZAK | ✂ X 2 |

Voering

- | | |
|---------------|-------|
| 1. VOORPAND | ✂ X 2 |
| 2. ACHTERPANT | ✂ X 1 |
| 3. MOUW | ✂ X 2 |
| 4. KAP | ✂ X 2 |

NAADWAARDE

Bovenkant zak en mouwzomen – 2,5 cm

Zoom – 3,5 cm

Alle andere naden – 1 cm

NB! bij de voeringdelen géén naadwaarde aan de zoom uitknippen.

PATROON OVERNEMEN

Open het patroonblad en kies de juiste maat.

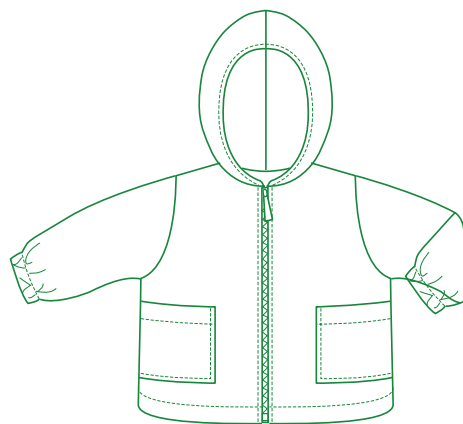
Teken de patroondelen over op patroonpapier.

Voeg naadwaarde toe aan de patroondelen en knip ze dan uit. Het patroon is klaar om op de stof te leggen.

PATROON UITKNIPPEN

Vouw de stof dubbel zodat de zelfkanten gelijk liggen.

Plaats de patronen op de stof, let op de draadrichting, de draadrichting op het patroon moet evenwijdig liggen met de zelfkant van de stof. Speld de patroondelen vast om er zeker van te zijn dat ze niet verschuiven tijdens het knippen. Knip de patroondelen uit.



© MiniKrea 2014 – Verboden te kopiëren of te gebruiken voor commerciële doeleinden zonder toestemming van minikrea

IN ELKAAR NAAIEN VAN DE JAS

Gebruik een elastische steek als je een gebreide of elastische stof gebruikt.

1. Vouw en strijk de bovenkant van de zakken 2,5 cm naar de verkeerde kant. Stik op 2 mm van de rand. Vouw en strijk 1 cm van de andere zijden naar de verkeerde kant en speld de jas op de voorpanden, zorg dat de zakken gelijk komen met de zijnaad. Stik vast op 2 mm van de rand. Naai de jas in je stof én in de voeringstof, volg onderstaande stappen. Denk aan de naadwaardes! Stik de schouderaden, goede kanten op elkaar. Zet de mouwen in, goede kanten op elkaar. Stik de mouwnaad en zijnaad in 1 keer, goede kanten op elkaar. Stik de kapnaad, goede kanten op elkaar. Spelt en stik de kap op de halsrand, goede kanten op elkaar.
2. Maak een dubbele zoom in de stof. Voor de zoom eerst 1 cm naar de verkeerde kant, strijk en vouw de zoom dan nogmaals naar de verkeerde kant, 2,5 cm. Strijk. Speld de rits op het voorpand van de stof, goede kanten op elkaar. Speld de voering op de stof, vanaf het voorpand, goede kanten op elkaar. Vergeet niet om de zoom correct om te vouwen (bekijk de stap-voor-stap foto's). Stik het voorpand op 1 cm van de rand. Keer de jas met de goede kant naar buiten en strijk. Speld en stik de zoom van de jas op zijn plaats op 2 cm van de rand. Stik de rand en de kap door op 2 mm.
3. Vouw en strijk de mouwzoom op 1 cm naar de verkeerde kant. En vouw nadien nogmaals 1,5 cm naar de verkeerde kant, zodat de mouwzoom van de jas over de mouwzoom van de voering valt. Stik de mouwzoom vast op 1,25 cm van de rand, laat een opening om de elastiek door te trekken. Knip 2 stukken elastiek van elk 18/20/22/24 cm lang. Trek de elastiek door de tunnels en stik de open uiteinden toe.

Meer inspiratie, tips en ideeën vind je op minikrea.dk